

## 1 Leben im ewigen Eis

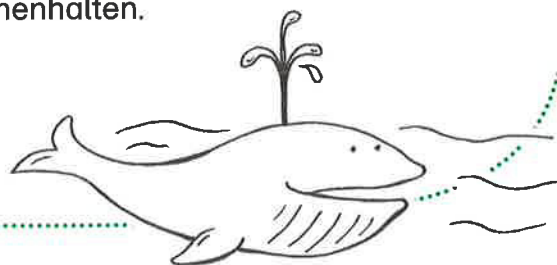


2 Auf der Welt leben über sieben Milliarden Menschen.  
3 Dennoch gibt es einen Kontinent, der unbewohnt ist.  
4 Auf Dauer können in Antarktika nur so verrückte Vögel wie der Pinguin überleben.

5 Auf Antarktika liegt der südlichste Punkt der Erde, der Südpol. Im Sommer geht  
6 dort die Sonne monatelang nicht unter. Warm ist es deshalb aber nicht. Auf dem  
7 fünftgrößten Kontinent der Erde ist es durchschnittlich minus 55 Grad kalt. Es  
8 wurde sogar schon eine Rekord-Temperatur um die minus 90 Grad gemessen.  
9 Eine dicke Schicht aus Eis und Schnee bedeckt fast den gesamten Kontinent.  
10 Man müsste zwei, an manchen Stellen sogar 4 Kilometer tief graben, um in  
11 Antarktika auf den Erdboden zu stoßen. Nur ganz wenige Stellen sind eisfrei. In  
12 diesen Oasen gedeihen Pflanzen wie Moose, Flechten und Algen. Sie wachsen  
13 sehr langsam und es dauert auch sehr lange, bis in Antarktika etwas verrottet.  
14 Eine Bananenschale würde über 100 Jahre erhalten bleiben. Aber wer sollte eine  
15 Bananenschale wegwerfen? In Antarktika leben nur ganz wenige Menschen auf  
16 Forschungsstationen. Alles, was sie auf den Kontinent mitbringen, müssen sie  
17 auch wieder mitnehmen.

18 Meist sprechen wir nicht von Antarktika, sondern von der Antarktis. Zu ihr zählt  
19 auch das Südpolarmeer, das den Kontinent umgibt. Das Eis an der Küste von  
20 Antarktika ragt in bis zu 1000 Meter dicken Platten über das Meerwasser. Von  
21 diesen Platten brechen regelmäßig Stücke ab. Als riesige Tafelberg treiben sie  
22 dann im Meer. Das Eis der Antarktis ist der größte Süßwasserspeicher der Welt.

23 Im und am Meer tummeln sich die Tiere der Antarktis: Seeleoparden,  
24 Seeelefanten und Robben, Skuka-Raubmöwen und Sturmtaucher. Im  
25 Südpolarmeer finden sie genügend Futter. Neben Fischen wimmelt es von  
26 winzigen Krill-Krebsen. Davon wird sogar das größte Tier der Welt satt: der  
27 Blauwal. Vier Tonnen Krill frisst er am Tag. Im Wasser sind auch die Pinguine ganz  
28 in ihrem Element. Fliegen können die Vögel nicht, aber richtig gut schwimmen und  
29 tauchen. Die Kaiserpinguine watscheln dennoch einmal im Jahr 200 Kilometer  
30 weit ins Landesinnere. Dort paaren sie sich und die Männchen brüten dann  
31 64 Tage lang die Eier aus. Jeder Pinguin-Papa balanciert auf seinen Füßen ein Ei,  
32 das er fürsorglich mit einer wärmenden Bauchfalte zudeckt. Ihn selbst schützt  
33 sein superdichtes Gefieder und eine dicke Speckschicht vor Wind und Kälte.  
34 Außerdem stellen sich die Papas eng zusammen und wärmen sich gegenseitig.  
35 Wer in der Eiswüste überleben will, muss fest zusammenhalten.





# Verständnisfragen

**B**

**1. Auf Antarktika liegt der ...**

- Mittelpunkt der Erde.....  A
- Nordpol.....  B
- Südpol.....  C

**2. Womit ist der Kontinent bedeckt?**

- Sand.....  A
- Schnee und Eis.....  B
- Gestein.....  C

**3. Was wächst auf Antarktika?**

- Moose.....  A
- Palmen.....  B
- Getreide.....  C

**4. Wo leben Menschen auf Antarktika?**

- Die Menschen leben auf Forschungsstationen.....  A
- Die Menschen leben in kleinen Dörfern.....  B
- Die Menschen leben in großen Städten.....  C

**5. Welches Tier lebt in der Antarktis?**

- Seepferd.....  A
- Schneeleopard.....  B
- Seeelefant.....  C

**6. Wie viel Krill frisst der Blauwal?**

- Vier Tonnen am Tag.....  A
- Vierzig Kilo am Tag.....  B
- Vier Kilo am Tag.....  C

**7. Was sind Pinguine?**

- Pinguine sind Säugetiere.....  A
- Pinguine sind Vögel.....  B
- Pinguine sind Fische.....  C

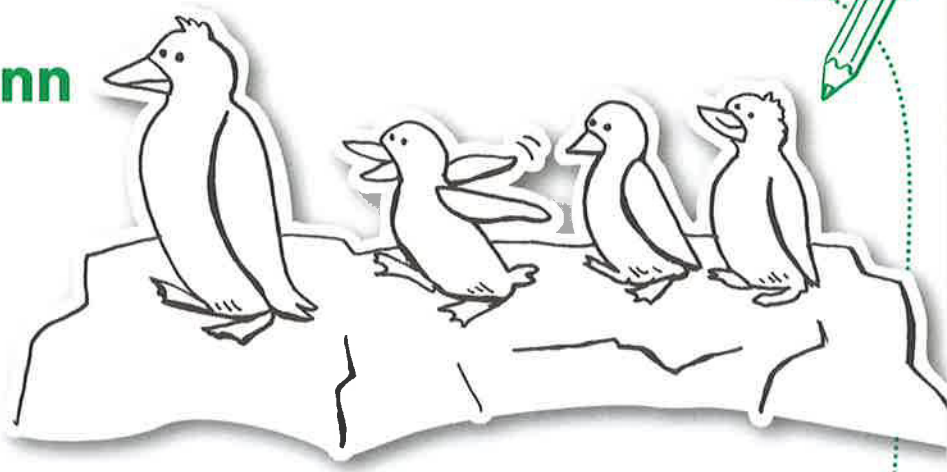
**8. Welche Pinguinart brütet im Landesinneren?**

- Kaiserpinguin.....  A
- Prinzessinnenpinguin.....  B
- Königspinguin.....  C





# Sinn oder Unsinn



*Jetzt aber Tempo!  
Kreuze so schnell wie  
möglich die richtigen  
Sätze an!*

**D**

1. Auf der Welt leben sieben Milliarden Menschen.  A  
 Auf der Welt leben sieben Millionäre.....  B  
 Auf der Welt kleben Milliarden Ziegen.....  C

---

2. Am Südpool geht die Sonne im Sommer nicht unter.  A  
 Am Südpol steht die Sonne im Sommer nicht unter.  B  
 Am Südpol geht die Sonne im Sommer nicht unter.  C

---

3. Die Temperatur wird regelmäßig vergessen.....  A  
 Die Temperatur wird regelmäßig gemessen.....  B  
 Das Thermometer wird regelmäßig gegessen.....  C

---

4. Über das Land fliegt eine dicke Eisschicht.....  A  
 Über dem Land liegt eine dicke Eisschicht.....  B  
 Über dem Land liegt eine schicke Eisschicht.....  C

---

5. In den Oasen verzeihen Moose und Fichten.....  A  
 In den Oasen gedeihen Moose und Flechten.....  B  
 In den Vasen gedeihen Hosen und Flechten.....  C

---

6. Die Bananenschale verrottet im Kompost.....  A  
 Die Bananenschale vertrottelt im Kompost.....  B  
 Die Bananenschale verrottet im Kompott.....  C

---

7. Das Eis ragt in dicken Matten über das Wasser.....  A  
 Das Ei ragt in dicken Platten über das Wasser.....  B  
 Das Eis ragt in dicken Platten über das Wasser.....  C





# Sinn oder Unsinn

**C**

- 8. Die Eisberge treiben im Meer.  A  
 Die Eisberge treiben das Meer.  B  
 Die Eisberge reiben im Meer.  C

---

- 9. Die Tiere tummeln sich in der Kiste.  A  
 Die Tiere bummeln an der Küste.  B  
 Die Tiere tummeln sich an der Küste.  C

---

- 10. Im Wasser schwimmeln kleine Krebse.  A  
 Im Wasser wimmelt es von kleinen Krebsen.  B  
 Im Wasser wimmelt es vor keinen Krebsen.  C

---

- 11. Der Blauwal frisst vier Tannen Krill am Tag.  A  
 Der Blauwal frisst vier Tonnen Krill am Tag.  B  
 Der Blauaal frisst vier Tonnen Grill am Tag.  C

---

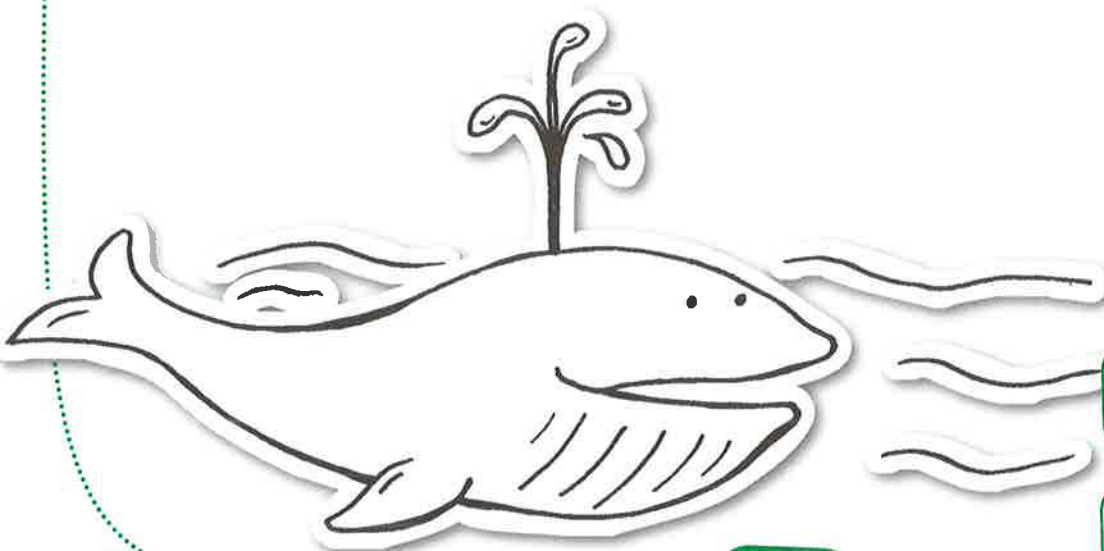
- 12. Die Pinguine watschen im Landesinneren.  A  
 Die Pinguine watscheln ins Landesinnere.  B  
 Die Pinguine quatschen im Landesinneren.  C

---

- 13. Das Männchen brütet das Ei ein.  A  
 Das Männchen brät das Ei aus.  B  
 Das Männchen brütet das Ei aus.  C

---

- 14. Das dichte Gefieder schützt vor Kälte und Wind.  A  
 Das dichte Gefieder schürt Kälte und Wind.  B  
 Das dichte Gefieder schützt vor Kälte und Kind.  C



**WM Punkte**  
Schnelltest: .....

**WM Punkte**  
Gesamt: .....