

1 Die großen Feuerspucker

2 Sein Erwachen ist ein Schauspiel: Dampf steigt auf, die Erde bebt, ein
3 riesiges Feuerwerk erscheint am Himmel und ein Feuerstrom ergießt sich
4 über das Land. Ein Vulkanausbruch ist ein Naturereignis, das sich Menschen
5 dann aber doch lieber aus der Ferne anschauen.



6 Das Schauspiel wird tief im Inneren der Erde vorbereitet. Etwa 6000 Kilometer
7 unter unseren Füßen liegt der Erdkern. Er ist umgeben von einer Gesteinsschicht,
8 dem ungefähr 3000 Kilometer dicken Erdmantel. In der Nähe des Erdkerns ist es
9 über 3500 Grad heiß, an der Manteloberfläche etwa 100 Grad. Ab einer
10 bestimmten Tiefe lässt diese Hitze das Gestein zu einer zähflüssigen, bis
11 zu 1500 Grad heißen Masse verschmelzen. Die alten Griechen
12 nannten diese Masse Magma. Das bedeutet Teig. Magma ist leichter
13 als Gestein. Wie ein Heißluftballon steigt es so weit es geht nach oben
14 und blubbert dann in Magma-Kammern.



15 Für das Blubbern sorgen Gase, die wie Kohlensäure in der Limonade im
16 Magma gelöst sind. Sammelt sich zu viel Gas an, steigt der Druck in den
17 Kammern und das Feuerwerk wird gezündet: Das Magma bahnt sich einen Weg
18 durch die Erdkruste. Was gar nicht so schwer ist. Denn die Erdkruste setzt sich
19 aus Einzelteilen zusammen, die auf dem Erdmantel schwimmen. Bewegen
20 sich diese „Puzzleteile“ auseinander, entsteht ein Spalt. Durch diese
21 Öffnung, den Vulkan, drängt das Magma – das nun Lava genannt wird – an
22 die Erdoberfläche und kühlt dort ab.



23 Auf der Erde gibt es etwa 1500 aktive Vulkane – an Land und im Meer. Mitten im
24 Atlantischen Ozean liegt das größte Gebirge der Welt: der „Mittelatlantische
25 Rücken“, ein Lava spuckendes Unterwassergebirge. Aus seinen Vulkanen sind
26 ganze Inseln entstanden. Eine davon ist Island. Auf der größten Vulkaninsel
27 der Erde sind immer noch viele Vulkane aktiv. Auch in unserem
28 Nachbarland Italien gibt es Vulkane. Seit über 2000 Jahren spuckt
29 dort auf der Mittelmeerinsel Stromboli der gleichnamige Vulkan
30 mehrmals am Tag glühende Lava.



31 Ein Vulkanausbruch kündigt sich meist an. Das Quellwasser in der
32 Umgebung wird wärmer. Die Erde bebt und aus dem Innern des Vulkans dringen
33 Geräusche. Auf diese Anzeichen und auf die Vorhersagen von Forschern
34 verlassen sich die Menschen, die in der Nähe eines Vulkans leben. Warum sie sich
35 dort angesiedelt haben? Weil die Feuerspucker fruchtbaren Boden hervorbringen.
36 Vulkanasche enthält viele Pflanzennährstoffe und kann gut Wasser speichern.





Verständnisfragen

B

1. Was befindet sich im Innern der Erde?

- Die Erdkugel..... A
- Der Erdapfel..... B
- Der Erdkern..... C

2. Was umgibt den Erdkern?

- Die Erdhose..... A
- Der Erdmantel..... B
- Die Erdjacke..... C

3. Was bedeutet das Wort „Magma“?

- Teig..... A
- Brei..... B
- Matsch..... C

4. Wie heißt Magma, wenn es an die Erdoberfläche gelangt ist?

- Lava..... A
- Lama..... B
- Mama..... C

5. Wie heißt die größte Vulkaninsel der Erde?

- England..... A
- Irland..... B
- Island..... C

6. Wie oft spuckt der Stromboli Lava?

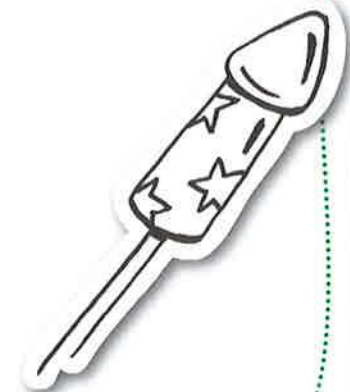
- Mehrmals am Tag..... A
- Einmal am Tag..... B
- Einmal im Jahr..... C

7. Warum leben Menschen in der Nähe von Vulkanen?

- Weil es dort schön warm ist..... A
- Weil dort der Boden fruchtbar ist..... B
- Weil es dort ungefährlich ist..... C

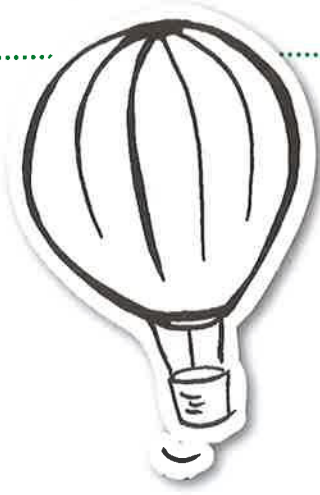
8. Vulkanasche enthält...

- viele Nährstoffe..... A
- viel Öl..... B
- viele Gase..... C





Sinn oder Unsinn



*Jetzt aber Tempo!
Kreuze so schnell wie möglich die
richtigen Sätze an!*

- C**
1. Am Himmel erscheint ein Feuerwerk..... A
 Am Himmel erscheint die Feuerwehr..... B
 Am Himmel erscheint ein Feuerzweig..... C

 2. Sein Erwachen ist ein Foulspiel..... A
 Sein Erwachen ist ein Schachspiel..... B
 Sein Erwachen ist ein Schauspiel..... C

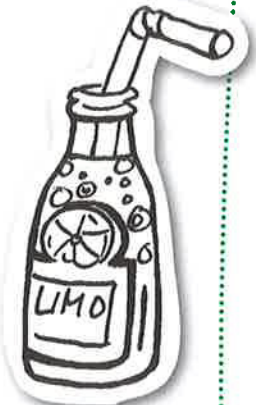
 3. Die Temperatur steigt auf..... A
 Die Temperatur steigt an..... B
 Die Temperatur steigt ab..... C

 4. Die Hitze lässt das Gebein schmelzen..... A
 Die Hitze lässt das Gestein schmelzen..... B
 Die Hitze lässt das Gestein schmunzeln..... C

 5. Das Magma drängt zum Ofen..... A
 Das Magma drängt nach oben..... B
 Das Magma drängt den Ober..... C

 6. In der Nähe des Vulkans ist der Boden furchtbar..... A
 In der Nähe des Vulkans ist das Baden fruchtbar..... B
 In der Nähe des Vulkans ist der Boden fruchtbar..... C

 7. Die Asche kann gut Wasser speichern..... A
 Die Esche kann gut Wasser speisen..... B
 Die Asche kann gut Wasser speien..... C





Sinn oder Unsinn

D

- 8. Die Asche enthält viele Nährstoffe. A
 Die Asche enthält viele Nähstoffe. B
 Die Asche behält viele Nährstoffe. C

- 9. Die Forschen haben Messgeräte. A
 Die Frösche haben Messgeräte. B
 Die Forscher haben Messgeräte. C

- 10. Aus den Quallen sprudelt warmes Wasser. A
 Aus den Quellen sprudelt warmes Wasser. B
 Aus den Quellen sprudelt armes Wasser. C

- 11. Über dem Vulkan schwebt eine Aschewolle. A
 Über dem Vulkan schwebt eine Aschewolke. B
 Über dem Vulkan schwebt ein Aschenbecher. C

- 12. Der Vulkan bricht ein. A
 Der Vulkan bricht aus. B
 Der Vulkan bricht ab. C

- 13. Die Erdkruste besteht aus Einzelteilen. A
 Die Erdkröte besteht aus Einzelteilen. B
 Die Erdkruste versteht nur Einzelteile. C

- 14. Die Masse ist jähzornig. A
 Die Messe ist zähflüssig. B
 Die Masse ist zähflüssig. C



WM Punkte
Schnelltest:

WM Punkte
Gesamt: